

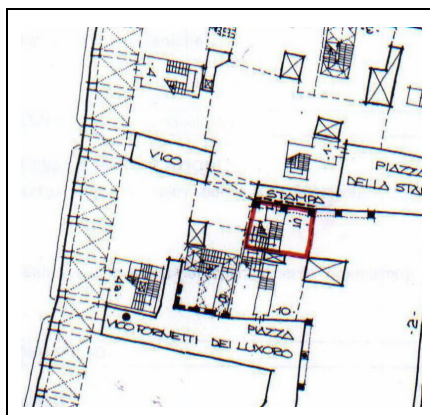
Scheda Analisi N.48 "vico della Stampa"



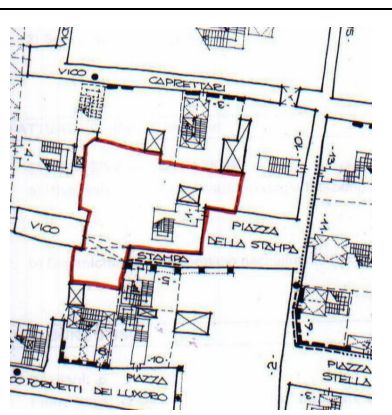
Stralcio P.U.C.

INDIVIDUAZIONE CORPI EDILIZI

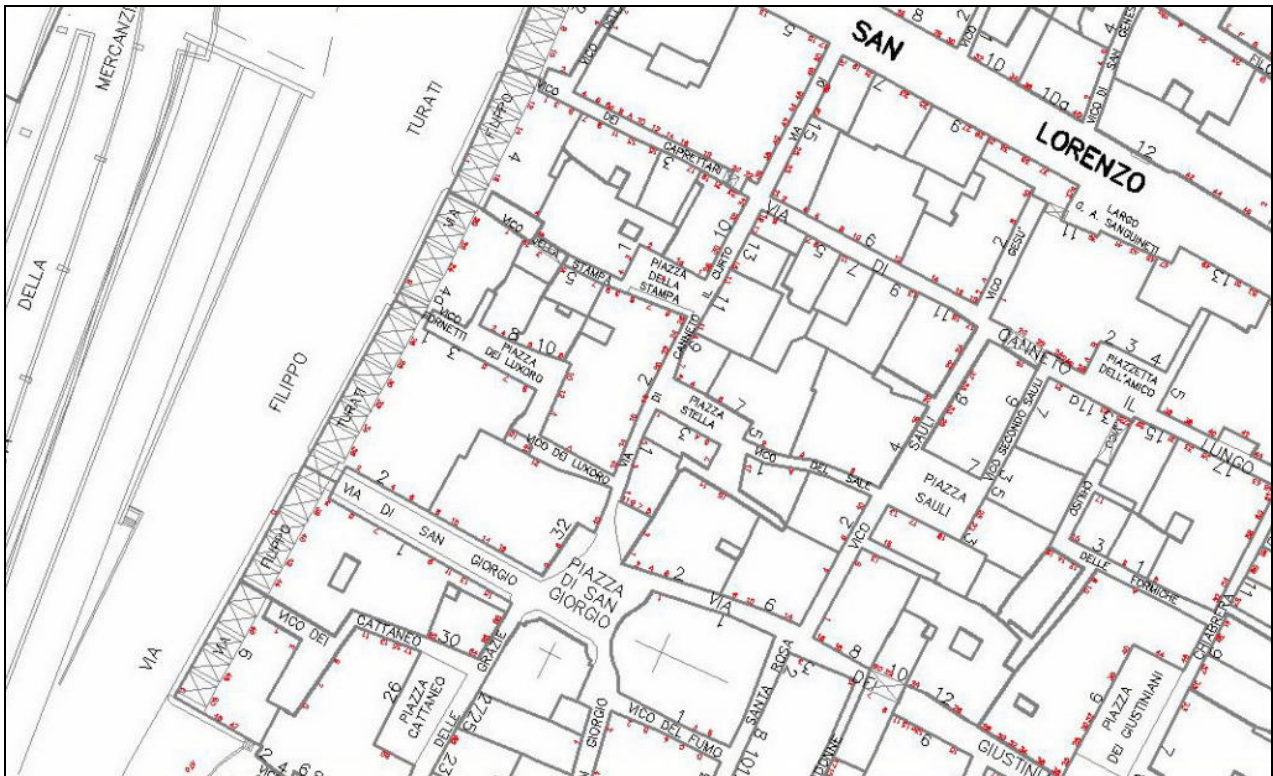
INDIRIZZO	SCHEDA BANCA DATI	PROPRIETA'	P.U.C.	VINCOLI	NOTE	Rif. Stralcio P.U.C.
vico della Stampa 5 e 5r, 7r	472	privata	AC, cat. f	D.Lgs.42/2004 art.10 Parziale (colonna/pilastro - loggia/portico)	Corpo edilizio costituito da otto piani.	*1
vico della Stampa 1Ar e 3r	470	privata	AC, cat. f	—	Corpo edilizio secondario, articolato su sei piani e facente capo, dal terzo piano in su, all'edificio di p.zza della Stampa 1, con accesso dal dall'archivolto che sovrappassa il medesimo vicolo.	*2



Scheda N. 472



Scheda N. 470



Stralcio Toponomastica

INTERVENTI EDILIZI:

INDIRIZZO	PROGETTO	DESCRIZIONE INTERVENTO	Rif. Stralcio P.U.C.
Vico Stampa 5/4	132/1995 (provv. N.271/1996)	Opere interne.	
Vico Stampa 7r	DIA 4050/2003	Frazionamento unità immobiliare articolata su due livelli (terra e primo), con demolizione scala di collegamento e parziale cambio d'uso del locale a piano terra, da commerciale a magazzino, con opere interne per adeguamenti ingegnerico-sanitari.	*1
Piazza della Stampa 1	DIA 4839/2002	Manutenzione straordinaria senza modifiche.	*2

ADOZIONE P.U.C.'97 – OSSERVAZIONI e CONTRODEDUZIONI:

—

SINTESI:

Non risultando emersi nuovi elementi o ulteriori conoscenze rispetto alle analisi della fase ricognitoria si **conferma** la categoria “f” dei corpi edilizi in esame.

DOCUMENTAZIONE FOTOGRAFICA:



Vista dall'alto



Vico della Stampa - corpo N.2



Vico della Stampa – corpo N.2



Piazza della Stampa – corpi NN. 1 e 2



Piazza della Stampa – corpi NN. 1 e 2



Piazza della Stampa – corpi NN. 1 e 2